

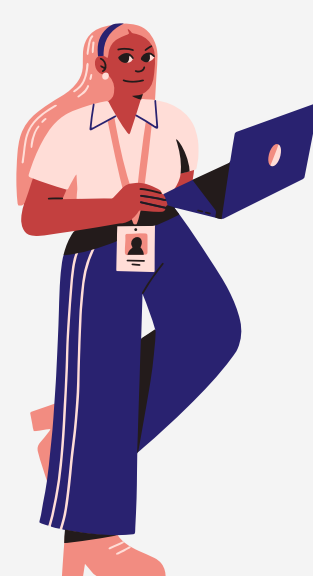


Jak rozpoznawać i zapobiegać cyberprzemocy



EDUKACJA I ŚWIADOMOŚĆ

Prowadzenie kampanii i podnoszenie świadomości na temat cyberprzemocy ze względu na płeć.



ROZWIĄZANIA TECHNOLOGICZNE

Wdrożenie zasad mających na celu zapobieganie cyberprzemocy ze względu na płeć i promowanie praw człowieka w przestrzeni cyfrowej.



ZAANGAŻOWANIE SPOŁECZNOŚCI

Organizacja akcji i debat na temat przemocy wobec kobiet i dziewcząt z wykorzystaniem narzędzi wsparcia i samoobrony dla osób doświadczających przemocy.



ZAANGAŻOWANIE MŁODYCH OSOB

Współtworzenie wytycznych dotyczących ochrony użytkowników_ użytkowniczek mediów społecznościowych i innych platform internetowych w oparciu o prawa człowieka.



ODPOWIEDZIALNOŚĆ MEDIÓW

Szkolenia dla osób pracujących w mediach na temat dyskryminacji i cyberprzemocy ze względu na płeć.



ZBIERANIE DANYCH

Potrzeba badań nad sztuczną inteligencją, dzięki którym to narzędzie będzie wzmacniać pozycję kobiet i dziewcząt i zapobieganie zjawisku cyberprzemocy ze względu na płeć.



RZECZNICTWO

Podjęcie dialogu z instytucjami europejskimi (Parlamentem, Komisją, Radą) i interesariuszami w celu promowania podejścia opartego na prawach człowieka.



RAMY PRAWNE

Rozszerzenie definicji przemocy ze względu na płeć zawartej w Konwencji Stambulskiej o cyberprzemoc.

